

UP2DATE

NUOVO CONCETTO DI RIPARAZIONE PER I FRENI A DISCO: SN7-HP E SB7 RADIALE-HP APPLICAZIONI SCANIA

Knorr-Bremse ha ampliato il portafoglio di Freni a Disco con la versione SN7-HP e SB7 radiale-HP ed ora offre il relativo concetto di riparazione per l'IAM.

Nel quarto trimestre 2016 Scania ha iniziato ad implementare una modifica per i freni a disco SN7 Knorr-Bremse: il tipo SN7-HP, caratterizzato da una performance di frenata fino a 30kN e da una nuova interfaccia assale. Questa modifica è stata trasferita anche alla versione SB7 radiale-HP.

La principale differenza del concetto di riparazione risiede nelle Pastiglie Freno. Le nuove pastiglie sono dotate di una forma definita. Ovviamente sono retro-compatibili e quindi applicabili anche per le generazioni precedenti, per esempio le Pastiglie Freno per le pinze SN7 applicazione Scania possono essere sostituite anche con il nuovo Kit Pastiglie Freno.

Inoltre, il servizio di riparazione per i freni a disco SN7-HP e SB7 radiale-HP di Scania contiene un nuovo Kit Guide e Cuffie, per ottimizzare l'interfaccia. Questo aggiornamento è retro-compatibile con tutte le applicazioni SN7 ed SB7 con boccola CFG.

In dettaglio

- › Kit di riparazione SN7-HP e SB7 radiale-HP ora disponibili per l'aftermarket
- › Riparazione affidabile grazie al consolidato Concetto di Riparazione
- › Montaggio perfetto e prestazioni elevate grazie alla qualità OE



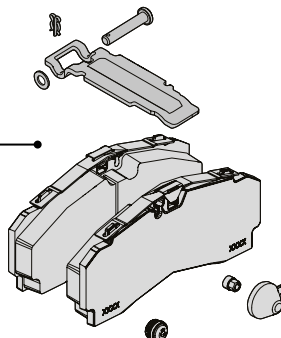
Una panoramica completa del Concetto di Riparazione per il Freno a Disco SN7_HP e SB7 radiale-HP Scania è disponibile nella pagina seguente.

Per ulteriori informazioni sulla riparazione dei freni a disco, consultare il Manuale di Riparazione Knorr-Bremse (codice: Y006471).

CONCETTO DI RIPARAZIONE: FRENO A DISCO PER SN7-HP SCANIA

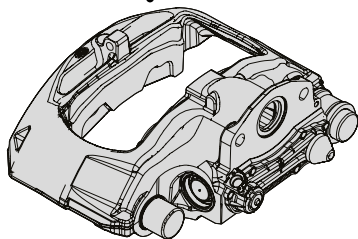
Kit Pastiglia Freno

K071018K50 (Motrice)*
K108461K50 (Bus)**



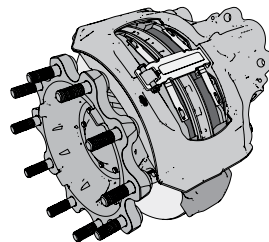
Pinza Razionalizzata IAM

K146388K50



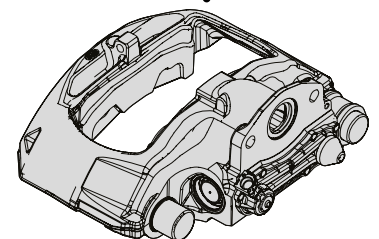
Freno a Disco SN7-HP OE

K100268*	K100269*
K100270**	K100271**
K154528*	K154529*
Codice OE Scania ¹⁾	
2187969*	2187971*
2187975**	2187978**
2645205*	2645206*



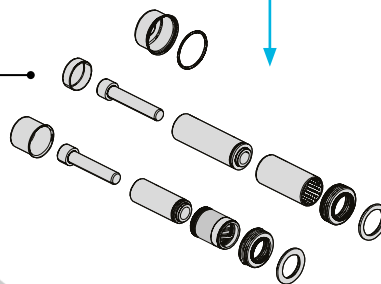
Pinza Razionalizzata IAM

K146387K50



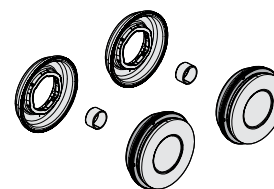
Kit Guide e Cuffie

K133158K50



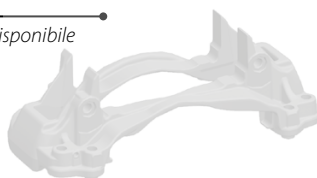
Kit Pressori

K010603



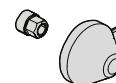
Supporto

Attualmente non disponibile in IAM



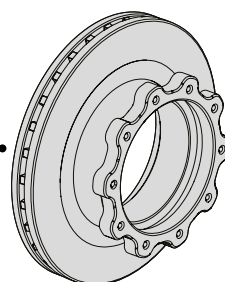
Kit Cappuccio Regolatore

K000029



Disco Freno

K000810



¹⁾ I codici di riferimento del costruttore sopra elencati, sono da intendere solo come guida per l'identificazione dei codici IAM corrispondenti. Le immagini mostrate sono puramente indicative e potrebbero differire leggermente dal prodotto originale.

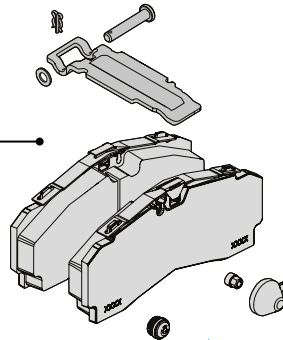
* Applicazione motrice ** Applicazione bus

€ - Sarà applicato un supplemento reso carcassa

CONCETTO DI RIPARAZIONE: FRENO A DISCO PER SB7 RADIALE-HP SCANIA

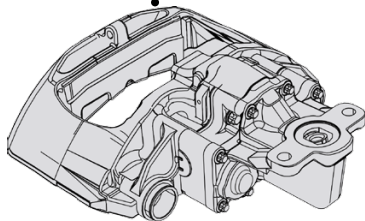
Kit Pastiglia Freno

K071018K50 (Motrice)*
K108461K50 (Bus)**



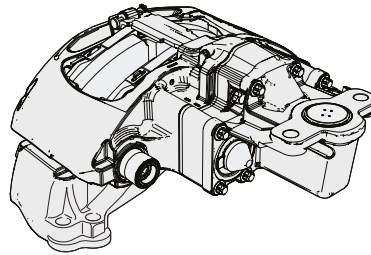
Pinza Razionalizzata IAM

K040946K50



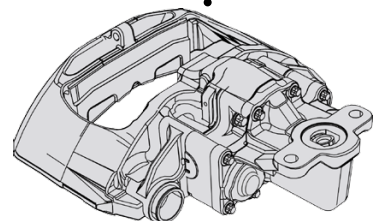
Freno a Disco SB7-HP OE

K114413*	K114414*
K114415**	K114416**
Codice OE Scania ¹⁾	
2534805*	2534806*
2534807**	2534809**



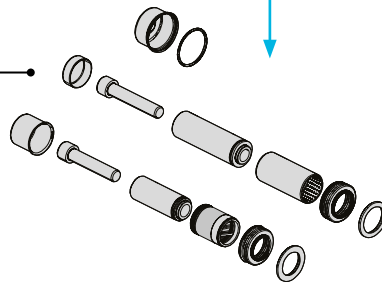
Pinza Razionalizzata IAM

K040945K50



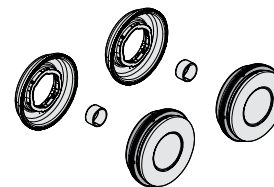
Kit Guide e Cuffie

K133158K50



Kit Pressori

K010604



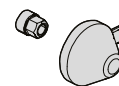
Supporto

Attualmente non disponibile in IAM



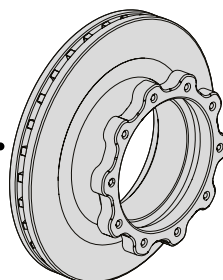
Kit Cappuccio Regolatore

K000029



Disco Freno

K000810



¹⁾ I codici di riferimento del costruttore sopra elencati, sono da intendere solo come guida per l'identificazione dei codici IAM corrispondenti. Le immagini mostrate sono puramente indicative e potrebbero differire leggermente dal prodotto originale.
* Applicazione motrice ** Applicazione bus

€ - Sarà applicato un supplemento reso carcassa

OGNI VEICOLO CI RACCONTA LA SUA STORIA.
KEEP IT RUNNING

**Trovi informazioni aggiornate sui nostri
prodotti sul sito web www.knorr-bremsecvs.com**



Knorr-Bremse Group

Knorr-Bremse Systems for Commercial Vehicles

Moosacher Strasse 80 | 80809 Munich | Germany
Tèl: +49 89 3547-0 | Fax: +49 89 3547-2767
WWW.KNORR-BREMSECVS.COM

Nota

Le informazioni qui contenute possono essere soggette a modifiche senza preavviso, quindi è possibile che questa non sia l'ultima versione rilasciata. Controlla sul sito web www.knorr-bremsecvs.com eventuali aggiornamenti oppure contatta il tuo rappresentante Knorr-Bremse locale. Il marchio figurativo "K" e i marchi KNORR e KNORR-BREMSE sono marchi registrati di Knorr-Bremse AG. Vengono applicati ulteriori termini e condizioni; fai riferimento al sito web knorr-bremsecvs.com per la clausola di esclusione della responsabilità completa.

In caso siano eseguite operazioni di manutenzione su un veicolo, rientra nella responsabilità dell'officina eseguire una completa verifica del veicolo e del suo perfetto funzionamento prima del suo impiego. Knorr-Bremse non si assume nessuna responsabilità per problemi insorti a seguito della mancata esecuzione di verifiche appropriate.

Copyright © Knorr-Bremse AG

Tutti i diritti riservati, inclusi tutti i diritti di proprietà industriale registrati. Knorr-Bremse AG si riserva ogni facoltà di disporre di riproduzioni e trasmissioni.

Clausola di esclusione della responsabilità

Le informazioni qui contenute sono destinate esclusivamente all'utilizzo da parte di personale qualificato operante all'interno dell'industria dei veicoli commerciali e non possono essere trasmesse a terzi. Tutte le raccomandazioni che interessano i prodotti, il loro utilizzo e manutenzione sono espressamente riferite a prodotti Knorr-Bremse e non possono essere applicate a prodotti di altri costruttori.

Queste informazioni non pretendono di essere esaustive e nessuna responsabilità viene assunta a causa del loro utilizzo. Non possiamo accettare alcuna responsabilità né offrire alcuna garanzia circa la precisione, la completezza o l'attualità dei dati. Le informazioni non equivalgono in alcun modo ad una garanzia di caratteristiche di un prodotto o sistema.

Nessuna responsabilità può essere accettata sulla base delle informazioni, il loro utilizzo, consigli e i suggerimenti forniti. È generalmente esclusa ogni garanzia per danni o perdite, tranne che nei casi di dolo o colpa grave a noi imputabile, ovvero laddove ciò sia prescritto da norme imperative di legge.

Il testo della presente Clausola di esclusione della responsabilità è la traduzione italiana dell'originale tedesco che mantiene esclusiva validità ad ogni fine di legge. Eventuali controversie legali derivanti dall'utilizzo di queste informazioni sono soggette alla legge tedesca.