

ATTREZZATURE SPECIALI & ATTREZZATURE AUSILIARE SOLUZIONI INNOVATIVE DI KNORR-BREMSE

Knorr-Bremse TruckServices fornisce ai proprietari di veicoli, alle officine ed ai distributori, prodotti di alta qualità e soluzioni di assistenza per i veicoli commerciali di ogni tipo ed età.

Questo assicura che ogni veicolo commerciale sia pronto nuovamente all'utilizzo nel modo più rapido possibile e nelle migliori condizioni.

Per rendere queste riparazioni non solo più sicure e veloci, ma anche convenienti, Knorr-Bremse TruckService amplia continuamente la sua offerta di attrezzature speciali ed ausiliarie per la manutenzione.

In dettaglio

- › Soluzioni per officine ispirate alle esigenze di mercato
- › Sviluppato in collaborazione con aziende leader nella produzione di attrezzature speciali
- › Manutenzione più facile, sicura, veloce e conveniente
- › Ampliamento continuo del catalogo attrezzature



ATTREZZATURE SPECIALI & ATTREZZATURE AUSILIARIE

VALIGETTA COMPRESSORE CON FRIZIONE

Istruzioni di servizio: Y179440 / Y272764

Istruzioni per l'installazione: Y059625

Adatta per Compressori con Frizione Knorr-Bremse

- › Riparazione sicura e ottimale della frizione
- › Tutti gli attrezzi essenziali combinati in un'unica valigetta per una gestione rapida e semplice
- › Attrezzatura speciale, processi di manutenzione semplificati
- › Adatta per tutte le applicazioni del Compressore con Frizione Knorr-Bremse
- › Istruzioni dettagliate per la riparazione disponibili online

L'attrezzatura speciale Knorr-Bremse vi supporta nelle seguenti riparazioni:

- › Montaggio e smontaggio della frizione
- › Sostituzione del pistone di azionamento
- › Montaggio dell'albero d'uscita

CASSETTA ESTRATTORI PER MODULI RIMORCHIO

Istruzioni di servizio: Y274021

Adatta per Moduli EBS Rimorchio Knorr-Bremse

- › Smontaggio rapido di tutti i connettori elettrici dei moduli Rimorchio (alimentazione elettrica, funzioni ausiliarie, sensori di velocità ruote)
- › Lo strumento per la baionetta è dotato di chiave quadrata, rendendo possibile l'utilizzo di una chiave a cricchetto standard
- › Gli altri strumenti hanno un design ergonomico, per adattarsi perfettamente a tutti gli utilizzi
- › Istruzioni dettagliate per la riparazione disponibili online

L'attrezzatura speciale Knorr-Bremse vi supporta nelle seguenti manutenzioni:

- › Smontaggio dei connettori elettrici dai Moduli Rimorchio
- › Smontaggio e serraggio del connettore di alimentazione (ghiera a baionetta)

Disponibile anche come unità singola:

- › K141323N50 - Estrattore per spina 4/6 poli TEBS
- › K141324N50 - Estrattore per spina 12 poli TEBS
- › K141325N50 - Estrattore per spina 2 poli TEBS
- › K141326N50 - Estrattore per innesto a baionetta TEBS

K052066K50

UP2DATE Y282362



K148897K50

UP2DATE Y286261



ATTREZZATURE SPECIALI & ATTREZZATURE AUSILIARIE

VALIGETTA FRENI A DISCO

K158880K50 *

Istruzioni di riparazione C16352, Y006471, Y081564, Y173241

Contiene tutti gli strumenti speciali necessari per la riparazione professionale delle pinze freno a disco Knorr-Bremse tipo SB6/SN6 e SB/SN7/SK7/SM/SL7/ST7 *

- › Valigetta compatta per facilitare la riparazione e la manutenzione
- › Design robusto per le attività quotidiane dell'officina
- › Facile da trasportare
- › Istruzioni dettagliate per la riparazione disponibili online

K039062K50

Adatta per le pinze freno Knorr-Bremse da 19,5" & 22,5"

Contiene tutti gli strumenti speciali necessari per la riparazione professionale delle pinze freno a disco Knorr-Bremse tipo SN6, SN7, SK7, SM / SL7, ST7

K037001

Istruzioni di riparazione: Y015044

Adatta per le pinze freno Knorr-Bremse da 17,5"

Contiene tutti gli strumenti speciali necessari per la riparazione professionale delle pinze freno a disco Knorr-Bremse tipo SN5

II37951004

Istruzioni di riparazione: C16352

Adatta per le pinze freno Knorr-Bremse da 17,5"

Contiene tutti gli strumenti speciali necessari per la riparazione professionale delle pinze freno a disco Knorr-Bremse tipo SB5

K046291K50

Kit supplementare (in aggiunta al K015947)

Adatta per le pinze freno Knorr-Bremse da 22,5 "

Freni a disco pneumatici tipo SK7, SM/SL7, ST7

Kit Attrezzatura supplementare per freni a disco

Knorr-Bremse Truck Service sta per aggiungere nuovi attrezzi supplementari, inclusa un'attrezzatura di riparazione dedicata ai Freni a Disco, al di fuori dell'ambito di equipaggiamento originale Knorr-Bremse.

K172453K50 **

Adatta per i freni a disco WABCO

K172454K50 **

Adatta per i freni a disco HALDEX

In
preparazione

K158880K50



In
preparazione

K037001



II37951004



* Sostituirà la valigetta pinze K039062K50

** In aggiunta alla valigetta pinze K158880K50

ATTREZZATURE SPECIALI & ATTREZZATURE AUSILIARIE

DISPOSITIVO DIGITALE PER POTENZIOMETRO USURA PASTIGLIE FRENO

Manuale di utilizzo: Y119119

Adatto per Freni a Disco Knorr-Bremse con potenziometri continui o potenziometri nero/bianco

- › Verifica della funzionalità del potenziometro sui Freni a Disco Knorr-Bremse
- › Controllo dello stato di usura delle Pastiglie e dei Dischi Freno

K154433N50



ATTREZZATURA SPECIALE PER SISTEMI DI FISSAGGIO A BAIONETTA

Manuale di utilizzo: Y162789

Adatto per Cartucce con fissaggio a Baionetta Knorr-Bremse

- › Smontaggio e serraggio facile e veloce della baionetta della Cartuccia filtro
- › Utilizzo intuitivo
- › Attività quotidiane semplificate per le officine

K162153K50

UP2DATE Y314774



NUOVO

CALIBRO PER LA MANUTENZIONE DELL'ATTUATORE

Istruzioni di utilizzo: Y302415

Video: Y193970

Adatto per gli Attuatori Knorr-Bremse

- › Rapidità di riparazione
- › Riduzione dei tempi di fermo veicolo
- › Consente un controllo rapido e semplice dell'altezza della guarnizione dell'attuatore e dell'asta di spinta
- › Assicura che l'orientamento dell'attuatore corrisponda esattamente all'installazione originale

K108806K50

UP2DATE Y306344



NUOVO

CALIBRO PER LA MISURAZIONE DEL DISCO FRENO

Istruzioni di utilizzo: Y302366

Video: Y257110

Adatto per Dischi Freno Knorr-Bremse

- › Monitoraggio rapido delle condizioni di usura di tutti i Dischi Freno 17.5", 19.5" e 22.5"
- › Riduzione dei tempi di fermo veicolo
- › Supporta l'identificazione rapida delle condizioni di usura attuali di un Disco Freno senza rimuovere la ruota

K146719K50

UP2DATE Y306333



NUOVO

ATTREZZATURE SPECIALI & ATTREZZATURE AUSILIARIE

ATTREZZI RAUFOSS DI SMONTAGGIO TUBI

Attrezzo di rilascio professionale / metallo

Codice	Tubo	Filettatura
96606020	6x1.0	1/4"
96608020	8x1.0	
96610020	10x1.0; 10x1.25; 10x1.5	3/8"
96612020	12x1.5	1/2"
96615020	15x1.5	
96616020	16x2.0	5/8"

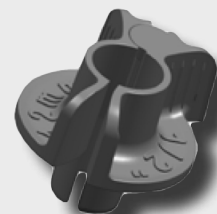
Attrezzo di rilascio standard / plastica

Codice	Tubo	Filettatura
96606010	6x1.0	1/4"
96608010	8x1.0	
96610010	10x1.0; 10x1.25; 10x1.5	3/8"
96612710	12x1.5	1/2"
96615010	15x1.5	
96616010	16x2.0	5/8"

METALLO



PLASTICA



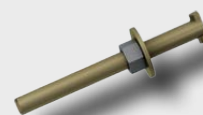
ATTREZZO RILASCIO BULLONE

Istruzioni di riparazione: Y011369

Adatto per cilindri a molla doppia membrana applicazione rimorchio

- › Supporta la compressione della molla del cilindro in caso di avaria nel sistema pneumatico

K040394K50



OGNI VEICOLO CI RACCONTA LA SUA STORIA.
KEEP IT RUNNING

Trovi informazioni aggiornate sui nostri
prodotti sul sito web www.knorr-bremsecvs.com



Knorr-Bremse Group

Knorr-Bremse Systems for Commercial Vehicles

Moosacher Strasse 80 | 80809 Munich | Germany
Tél: +49 89 3547-0 | Fax: +49 89 3547-2767
WWW.KNORR-BREMSECVS.COM

Nota

Le informazioni qui contenute possono essere soggette a modifiche senza preavviso, quindi è possibile che questa non sia l'ultima versione rilasciata. Controlla sul sito web www.knorr-bremsecvs.com eventuali aggiornamenti oppure contatta il tuo rappresentante Knorr-Bremse locale. Il marchio figurativo "K" e i marchi KNORR e KNORR-BREMSE sono marchi registrati di Knorr-Bremse AG. Vengono applicati ulteriori termini e condizioni; fai riferimento al sito web knorr-bremsecvs.com per la clausola di esclusione della responsabilità completa.

In caso siano eseguite operazioni di manutenzione su un veicolo, rientra nella responsabilità dell'officina eseguire una completa verifica del veicolo e del suo perfetto funzionamento prima del suo impiego. Knorr-Bremse non si assume nessuna responsabilità per problemi insorti a seguito della mancata esecuzione di verifiche appropriate.

Copyright © Knorr-Bremse AG

Tutti i diritti riservati, inclusi tutti i diritti di proprietà industriale registrati. Knorr-Bremse AG si riserva ogni facoltà di disporre di riproduzioni e trasmissioni.

Clausola di esclusione della responsabilità

Le informazioni qui contenute sono destinate esclusivamente all'utilizzo da parte di personale qualificato operante all'interno dell'industria dei veicoli commerciali e non possono essere trasmesse a terzi. Tutte le raccomandazioni che interessano i prodotti, il loro utilizzo e manutenzione sono espressamente riferite a prodotti Knorr-Bremse e non possono essere applicate a prodotti di altri costruttori.

Queste informazioni non pretendono di essere esaustive e nessuna responsabilità viene assunta a causa del loro utilizzo. Non possiamo accettare alcuna responsabilità né offrire alcuna garanzia circa la precisione, la completezza o l'attualità dei dati. Le informazioni non equivalgono in alcun modo ad una garanzia di caratteristiche di un prodotto o sistema.

Nessuna responsabilità può essere accettata sulla base delle informazioni, il loro utilizzo, consigli e i suggerimenti forniti. È generalmente esclusa ogni garanzia per danni o perdite, tranne che nei casi di dolo o colpa grave a noi imputabile, ovvero laddove ciò sia prescritto da norme imperative di legge.

Il testo della presente Clausola di esclusione della responsabilità è la traduzione italiana dell'originale tedesco che mantiene esclusiva validità ad ogni fine di legge. Eventuali controversie legali derivanti dall'utilizzo di queste informazioni sono soggette alla legge tedesca.