

PRESTAZIONI OTTIMALI GAMMA DI PRODOTTI PASTIGLIE E DISCHI FRENO TRUCKSERVICES KNORR-BREMSE

Durante la vita di un veicolo, i freni devono offrire il massimo in termini di prestazioni su strada, gestendo lo stop-and-go nel traffico, giorno dopo giorno, frenando in sicurezza in qualsiasi condizione atmosferica e garantendo una frenata di emergenza completa ogni volta che si renda necessario.

Fermare un veicolo il più rapidamente possibile è solo una delle tante cose che i dischi e le pastiglie freno devono realizzare. I dischi freno, ad esempio, assicurano anche che il calore generato durante la frenata sia dissipato in modo efficace evitando così inutili stress nei materiali.

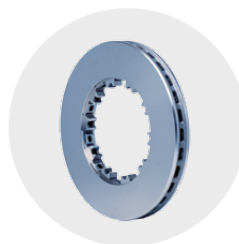
In dettaglio

- > RIDUZIONE COSTI CICLO VITA
grazie all'accoppiamento ottimizzato e riduzione usura
- > RESISTENZA TERMICA ECCEZIONALE
grazie al ridotto trasferimento di calore dal disco al mozzo ruota
- > DISPONIBILITÀ MIGLIORATA
grazie a prodotti perfettamente corrispondenti e al supporto tecnico



I dischi e le pastiglie freno sono fondamentali per le prestazioni del freno a disco pneumatico. È dove le superfici si incontrano che si evidenzia quanto bene i materiali e la tecnologia funzionano davvero.

Questo accoppiamento non solo assicura una frenatura in sicurezza, ma ottimizza l'usura di dischi e pastiglie freno, con l'obiettivo di gestire correttamente gli intervalli di riparazione e ridurre al minimo i tempi di fermo veicolo.



Dischi e pastiglie freno Knorr-Bremse subiscono uno sviluppo e un'ottimizzazione continua. Sono il risultato di decenni di ricerca e sviluppo che coinvolgono tutti sistemi di frenatura.

[Tutto per la manutenzione e la riparazione economica, per poter viaggiare sempre.](#)

TruckServices Knorr-Bremse aggiungerà a breve nuove applicazioni di pastiglie per freni a disco e dischi freno per completare il portafoglio di queste famiglie di prodotto per veicoli commerciali. Questo sottolinea la nostra pretesa di offrire ai nostri clienti una gamma completa di prodotti di qualità TruckServices Knorr-Bremse.

Nelle pagine seguenti trovate una panoramica completa di tutte le pastiglie e dischi Knorr-Bremse attualmente disponibili per l'Aftermarket Indipendente.



NESSUN COMPROMESSO IN TERMINI DI SICUREZZA E RISPARMIO DI COSTI PORTAFOGLIO PASTIGLIE FRENO KNORR-BREMSE

Costruttore Veicolo	Tipo Veicolo	Codice OE*	Tipo Freno	Codice Knorr-Bremse	Note	incl. ProtecS®	Numero WVA	Tipo Pastiglia Freno
BPW			SB / SN 7...	K046771K50	senza pad key	X	29252 29253	Jurid 539-39
		09.801.07.28.0 09.801.06.45.0	SN 7...	K011470K50	con pad key	-	29167	Jurid 539-39
		09.801.07.26.0 09.801.06.44.0	SK 7...	K011471K50	con pad key	-	29171	Jurid 539-39
		09.801.02.93.0	SB / SN 6...	K078206K50	senza pad key	X	29287	Jurid 539-39
		09.801.07.24.0 09.801.06.43.0	SB / SN 6...	K060273K50	con pad key	-	29165	Jurid 539-39
		09.801.07.07.0	SN 5...	K001537	senza pad key	-	29115	Ferodo 4550/X3
BOVA	FHD 10,12,13,14,15 / FLD 12,15	con assali ZF	SB / SN 7...	K046771K50		X	29252 29253	Jurid 539-39
DAF	LF, CF, XF, Bus	1797053	SB / SN 7...	K107949K50		X	29253	Textar T7400
		1878030 1982826		K159176K50	incl. indicatore usura	X	29253	Textar T7400
EVO Bus	City Bus 80km/h	A0084206020	SB / SN 7...	K094436K50		X	29278	Textar T7400
	Coach	A0064201020	SB / SN 7...	K046771K50		X	29252 29253	Jurid 539-39
GIGANT	DKH1 9010 4545 K		SB / SN 7...	K046772K50		X	29252 29253	Ferodo 4550/X3
	DKH1 9010 3745 K		SB / SN 6...	K056758K50		X	29287	Textar T3030
IVECO	Eurotech / Eurostar / Stralis	2996378 500054632 500086211	SB / SN 7...	K046772K50		X	29252 29253	Ferodo 4550/X3
		2996468 500086004	SB / SN 6...	K056758K50		X	29287	Textar T3030
Jost Werke		1158683	SB / SN 7...	K046771K50		X	29252 29253	Jurid 539-39
		1157185	SK 7...	K066608K50		X	29257	Jurid 539-39
MAN	TGA, TGS, TGX	81.50820-6071	SB / SN 7...	K046771K50		X	29252 29253	Jurid 539-39
	City Bus 80km/h	81.50820-6070	SB / SN 7...	K059965K50		X	29253	Ferodo 4567
	TGM, Bus	81.50820-6060	SN 6...	K014597		-	29095	Jurid 239-20
	TGM AWD municipal vehicle	81.50820-6064	SN 6...	K016970	con molla verde	-	29213	Jurid 539-20
	M 2000	81.50820-6058	SB / SN 6...	K056758K50		X	29287	Textar T3030
	TGL	81.50820-6054	SN 5...	K001537		-	29115	Ferodo 4550/X3
MERCEDES- BENZ	Actros MP III SOP > ca. Oct.10, Actros MP IV > ca. Oct.11	A0064201420	SM 7...;VA	K035471K50		X	29246	MB7111-0
		A0064201520	SL 7...;VA	K035472K50		X	29244	MB7211-0
	Actros MP III SOP > ca. Oct.10, Actros MP IV > ca. Oct.11	A0064205220	SM 7...;VA	K046773K50		X	29246	MB7121-0
		A0064205320	SL 7...;HA	K046774K50		X	29244	MB7221-0
	Actros, MP II, MP III fino a ca. Oct.10, Axor, Travego	A0044206020	SB / SN 7...	K046771K50		X	29252 29253	Jurid 539-39
		A0064201020				X	29252 29253	Ferodo 4550/X3
		A0044202220 A0064201120 A0084205620			SB / SN 7...	K046772K50		X
	Citaro, Cito	A0004214310 A0034203520 A0084206020	SB / SN 7...	K094436K50		X	29278	Textar T7400
	Atego	A0024207820 A0084205820	SB / SN 6...	K115441K50		X	29341 29287 29320 29361	MB6122-0
		A0084206620	SB / SN 5...	K120338K50		-	29183	Textar T3016



NESSUN COMPROMESSO IN TERMINI DI SICUREZZA E RISPARMIO DI COSTI PORTAFOGLIO PASTIGLIE FRENO KNORR-BREMSE

Costruttore Veicolo	Tipo Veicolo	Codice OE*	Tipo Freno	Codice Knorr-Bremse	Note	incl. ProtecS®	Numero WVA	Tipo Pastiglia Freno
MERCEDES- BENZ continua...	Trailer Axle Systems (TAS)	A0064201020	SB / SN 7...	K046771K50		X	29252 29253	Jurid 539-39
		A0044207020	SK 7...	K066608K50		X	29257	Jurid 539-39
		A0024207820 A0084205820	SB / SN 6...	K115441K50		X	29341 29287 29320 29361	MB6122-0
Neoplan	Auwärter-Neoplan Coach	con assale ZF	SB / SN 7...	K046771K50		X	29252 29253	Jurid 539-39
	Auwärter-Neoplan City Bus	con assale ZF	SB / SN 7...	K094436K50		X	29278	Textar T7400
SAF		3.057.0006.00	ST 7 ...	K108020K50		X	29318 29319	Jurid 539-39
	SK RB 9022 K, SK RS 9022 K	3.057.0077.00	SB / SN 7...	K046771K50		X	29252 29253	Jurid 539-39
	SK RB 9022 KI 01	3.057.0085.00 3.057.0085.02	SK 7...	K066608K50		X	29257	Jurid 539-39
	SK RB 9019 K, SK RS 9019 K	3.057.0078.00 3.057.0078.02	SB / SN 6...	K078206K50		X	29287	Jurid 539-39
SCANIA NUOVO	Scania PSV (incluso IRIZAR)	2325213	SN 7 / SN 7-HP	K108461K50	Nuovo	X	29330 29331	Knorr-Bremse VV
	Series 4	2325212	SN 7 / SN 7-HP	K071018K50		X	29330 29331	Knorr-Bremse YY
SCHMITZ		1178243	ST 7 ...	K097533K50		X	29328 29329	Jurid 539-39
	SK RB 9022 K	1182957	SB / SN 7...	K046771K50		X	29252 29253	Jurid 539-39
	SK RB 9022 K 01	1161563	SK 7...	K066608K50		X	29257	Jurid 539-39
	SK RB 9019 K	1182958	SB / SN 6...	K078206K50		X	29287	Jurid 539-39
SMB	K1-09, K1-10	M910045-02	SB / SN 7...	K046772K50		X	29252 29253	Ferodo 4550/X3
	K5		SB / SN 6...	K056758K50		X	29287	Textar T3030
Solaris	Urbino con assali ZF	870215084	SB / SN 7...	K094436K50		X	29278	Textar T7400
ZF	Bova, Neoplan, Mercedes-Benz, EVO Bus, Solaris	0501221397	SB / SN 7...	K094436K50		X	29278	Textar T7400

Nota: I "codici OE" sopra elencati devono essere utilizzati esclusivamente come riferimento per l'identificazione dei codici IAM corrispondenti. Le informazioni sono fornite senza responsabilità.

Il modo perfetto per trovare la tua pastiglia freno Knorr-Bremse:
www.knorr-bremseCVS.com



ABBINAMENTO PERFETTO: PASTIGLIE E DISCHI FRENO KNORR-BREMSE PORTAFOLIO DISCHI FRENO KNORR-BREMSE

OEM	Tipo Veicolo	Anno di Costruzione	Codice OE*	Codice Knorr-Bremse	Tipo Freno	Asse		Ø esterno	Tipo Disco Freno
						Ant.	Post.		
BOVA	FHD10,12,13,14,15, FLD12,15 - ZF-Axle	1992 ->	234110	II371910061	SB 7	X	X	430	Flangia
	FHD10,12,13,14,15, FLD12,15 - 20 fori	1997 ->	204556	K039422	SB / SN 6...	X	X	377	Cilindro
BPW	SB4345 senza ruota fonica	1997 ->	03.088.35.05.x	K050085	SB / SN 7...	X	X	430	Flangia
	SB4309 senza ruota fonica	2003 ->	03.088.35.05.x	K050085	SK 7	X	X	430	Flangia
	SB3745	1998 ->	03.088.34.02.x 03.088.34.04.x 03.088.34.06.x	K050086	SB / SN 6...	X	X	377	Flangia
		1998 ->	03.088.34.08.x	K072616	SB / SN 6...	X	X	377	Flangia
DAF <i>Rilancio</i>	CF, LF, XF	2001->	1812582	K034248K50	SB / SN 7...		X	432	Splined Disc
	CF, LF, XF	2001->	1812563	K034249K50	SB / SN 7...	X	-	432	Splined Disc
EvoBus	S316 HDS, S328 DT	1994->	A0004200172	II37415	SB / SN 7	X	-	430	Flangia
GIGANT	DKH1 9010 4345 K senza ruota fonica	1999 ->	9267035	K050085	SB / SN 7...	X	X	430	Flangia
	DKH1 9010 3745 K	1999 ->	9267063	K050086	SB / SN 6...	X	X	377	Flangia
IRISBUS	Crossway	2006 ->	5010216437	K075748	SB / SN 7...	X	-	434	Cilindro
IVECO	Stralis	2002-2005	7189475	K050091	SB / SN 7...	X	-	432	Flangia
		2005- Maggio 2007	7189476	K069793	SB / SN 7...	-	X	432	Flangia
		June 2007 ->	7189475	K050091	SB / SN 7...	X	-	432	Flangia
	Eurocargo 150	2001 - 2004	2996707	K069795	SB / SN 6...	X	-	377	Flangia
	Eurocargo 150	2001 ->	2996710	K069797	SB / SN 6...	-	X	377	Flangia
	Eurocargo 150, 130, 120 Tector	2005 ->	2996708	K069794	SB / SN 6...	X	-	377	Cilindro
	Eurocargo 130	2001 - 2004	2996706	K069796	SB / SN 6...	X	-	377	Flangia
	Eurocargo 130	2001 ->	2996709	K069798	SB / SN 6...		X	377	Flangia
MAN	TGA, TGS, TGX	2000 ->	81.50803-0023 81.50803-0040	K069799	SB / SN 7...	X	-	432	Cilindro
			81.50803-0021 81.50803-0041	K069333		-	X	432	Flangia
	M2000	1996 ->	81.50803-0027	II39290F	SB / SN 6...	X	-	377	Flangia
	Bus con assali ZF	2005 ->	36.50803-0000	II371910061	SB 7	X	X	430	Flangia
MERCED-BENZ	Actros, Axor (MPI, MPII)	1996 - 2002	A9424211212 A9424212112 A9424212612	K119735	SB / SN 7...	X	X	430	Flangia
	Actros, Axor (MPIII)	2002 - 2010	A9434210312 A9434210412 A9434210512	K119841	SB / SN 7...	X	-	430	Cilindro
	Actros, Axor (MPIII/MPIV)	MPIII 2010-> MPIV 2011->	A9604210312 A9604210412	K119842	SM 7	X	-	430	Cilindro
	Actros, Axor (MPIII/MPIV)	2002->	A9424230012 A9424230112	K119735	SL 7	-	X	430	Flangia
	Actros, Axor (MPIII/MPIV)	2002->	A9424230012 A9424230112	K119735	SL 7	-	X	430	Flangia
	Atego 22,5"	1996 - 2002	A9424211212 A9424212112 A9424212612	K119735	SB / SN 7...	X	X	430	Flangia



ABBINAMENTO PERFETTO: PASTIGLIE E DISCHI FRENO KNORR-BREMSE PORTAFOLIO DISCHI FRENO KNORR-BREMSE

OEM	Tipo Veicolo	Anno di Costruzione	Codice OE*	Codice Knorr-Bremse	Tipo Freno	Asse		Ø esterno	Brake Disc Type
						Ant.	Post.		
MERCEDES-BENZ Continua ...	Atego 19,5"	1998->	A9754230312 A9754230612	K050088	SB / SN 6...	-	X	377	Flangia
			A9754210112 A9754210212	Z002016	SB / SN 6...	X	-	377	Cilindro
	Atego 17.5"	1998->	A9704210112 A9704210612	K005594	SB 5 / SN 5	X	-	335	Cilindro
			A9704230412 A9704230612	K069801	SB 5 / SN 5	-	X	335	Flangia
			A9704230512 A9704230712	II304190061	SB 5 / SN 5	-	X	335	Flangia
	Travego, Citaro, G/N/NG	1998 -2011	A9424211212 A9424212112 A9424212612	K119735	SB / SN 7...	X	X	430	Flangia
		2011->	A9434210312 A9434210412 A9434210512	K119841	SB / SN 7...	X	-	430	Cilindro
	Travego, Citaro, G/N/NG con assali ZF	1998 ->	A0004200272	II371910061	SB 7	X	X	430	Flangia
Trailer Axle NRS, TES, TZ5	1997 ->	A9424212612	K119735	SB / SN 7... SK 7	X	X	430	Flangia	
Trailer Axle TZ3 - 8 fori	1998 ->	A9754230612	K050088	SB / SN 6...	-	X	377	Flangia	
Neoplan	Bus assali ZF	1992->	1101-5508 0821.358.30 0804.550.10	II371910061	SB 7	X	X	430	Flangia
SAF	SK RS 9022 K	1997->	4.079.0003.x	K069805	SK 7	X	X	430	Flangia
	SK RS 9022 K	1997->	4.079.0005.x	K005938	SB / SN 7...	X	X	430	Cilindro
	SK RS 9019 K	1997->	4.079.0004.x	K069804	SB / SN 6...	X	X	377	Flangia
	SK RZ 9019 K	1997->	4.079.0004.x	K069804	SB / SN 6...	X	X	377	Flangia
	SK RB 9019 K	1997->	4.079.0007.x	K050090	SB / SN 6...	X	X	377	Cilindro
SCANIA	4er Series, P/R/T	1996->	1402272 1852817	K000810	SB / SN 7...	X	X	430	Flangia
	CN94, Omnicity, Omnilink	2001->	1402272 1852817	K000810	SB / SN 7...	X	X	430	Flangia
	CN94, Omnicity, Omnilink con assali ZF	2001->	1415147	II371910061	SB 7	X	X	430	Flange
SCHMITZ	SK RB 9022 K - 10 fori	1997->	1009863 4.079.0006.x	K069805	SK 7...	X	X	430	Flangia
	SK RB 9022 K - 12 fori	1997->	1004657 4.079.0005.x	K005938	SB / SN 7...	X	X	430	Cilindro
	SK RB 9019 K	1997->	1091853 4.079.0007.x	K050090	SB / SN 6...	X	X	377	Cilindro



ABBINAMENTO PERFETTO: PASTIGLIE E DISCHI FRENO KNORR-BREMSE PORTAFOLIO DISCHI FRENO KNORR-BREMSE

OEM	Tipo Veicolo	Anno di Costruzione	Codice OE*	Codice Knorr-Bremse	Tipo Freno	Asse		Ø esterno	Tipo Disco Freno
						Ant.	Post.		
SMB	KA 05 - 8 fori	-	M078157	K069806	SB / SN 6...	X	X	377	Flangia
Solaris	Urbino	2000->	829707	I139278F	SB 7	X	-	430	Flangia
	Urbino con assale ZF		821358300	I1371910061	SB 7	X	X	430	Flangia
VDL	SB 120 19,5"	2001->	1142086 30094432	K039422	SB / SN 6...	X	X	377	Cilindro
	SB 120 19,5"	2001->	1142132 41152275	I138628F	SB / SN 6...	-	X	377	Flangia
ZF	Portal axle	-	0501316953	I1371910061	SB / SN 7...	X	X	430	Flangia

* I "codici OE" sopra elencati devono essere utilizzati esclusivamente come riferimento per l'identificazione dei codici IAM corrispondenti. Le informazioni

OGNI VEICOLO CI RACCONTA LA SUA STORIA.
KEEP IT RUNNING

Trovi informazioni aggiornate sui nostri
prodotti sul sito web www.knorr-bremsecvs.com



Knorr-Bremse Group

Knorr-Bremse Systems for Commercial Vehicles

Moosacher Strasse 80 | 80809 Munich | Germany
Tél: +49 89 3547-0 | Fax: +49 89 3547-2767
WWW.KNORR-BREMSECVS.COM

Nota

Le informazioni qui contenute possono essere soggette a modifiche senza preavviso, quindi è possibile che questa non sia l'ultima versione rilasciata. Controlla sul sito web www.knorr-bremsecvs.com eventuali aggiornamenti oppure contatta il tuo rappresentante Knorr-Bremse locale. Il marchio figurativo "K" e i marchi KNORR e KNORR-BREMSE sono marchi registrati di Knorr-Bremse AG. Vengono applicati ulteriori termini e condizioni; fai riferimento al sito web knorr-bremsecvs.com per la clausola di esclusione della responsabilità completa.

In caso siano eseguite operazioni di manutenzione su un veicolo, rientra nella responsabilità dell'officina eseguire una completa verifica del veicolo e del suo perfetto funzionamento prima del suo impiego. Knorr-Bremse non si assume nessuna responsabilità per problemi insorti a seguito della mancata esecuzione di verifiche appropriate.

Copyright © Knorr-Bremse AG

Tutti i diritti riservati, inclusi tutti i diritti di proprietà industriale registrati. Knorr-Bremse AG si riserva ogni facoltà di disporre di riproduzioni e trasmissioni.

Clausola di esclusione della responsabilità

Le informazioni qui contenute sono destinate esclusivamente all'utilizzo da parte di personale qualificato operante all'interno dell'industria dei veicoli commerciali e non possono essere trasmesse a terzi. Tutte le raccomandazioni che interessano i prodotti, il loro utilizzo e manutenzione sono espressamente riferite a prodotti Knorr-Bremse e non possono essere applicate a prodotti di altri costruttori.

Queste informazioni non pretendono di essere esaustive e nessuna responsabilità viene assunta a causa del loro utilizzo. Non possiamo accettare alcuna responsabilità né offrire alcuna garanzia circa la precisione, la completezza o l'attualità dei dati. Le informazioni non equivalgono in alcun modo ad una garanzia di caratteristiche di un prodotto o sistema.

Nessuna responsabilità può essere accettata sulla base delle informazioni, il loro utilizzo, consigli e i suggerimenti forniti. È generalmente esclusa ogni garanzia per danni o perdite, tranne che nei casi di dolo o colpa grave a noi imputabile, ovvero laddove ciò sia prescritto da norme imperative di legge.

Il testo della presente Clausola di esclusione della responsabilità è la traduzione italiana dell'originale tedesco che mantiene esclusiva validità ad ogni fine di legge. Eventuali controversie legali derivanti dall'utilizzo di queste informazioni sono soggette alla legge tedesca.