



RESISTENZE DEL MOTORE DEL COMPRESSORE SISTEMA DI CONDIZIONAMENTO ARIA

25202



SINTOMI

- Il motore del compressore funziona in modo irregolare
- I vetri rimangono appannati o ghiacciati
- Il motore del compressore è molto rumoroso



CAUSE DI GUASTO

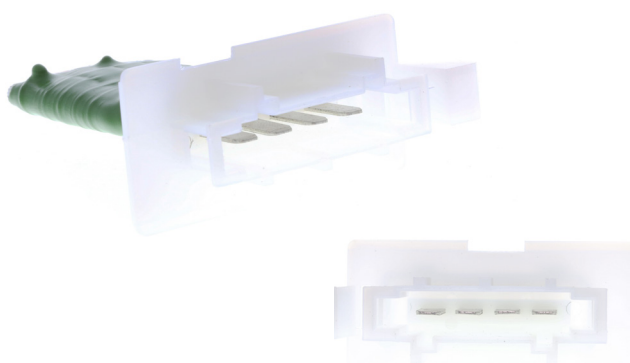
- Cortocircuito all'interno del motore della ventola
- Motore sovraccaricato a causa dell'umidità
- Usura dell'anello collettore, dell'anello di contatto o delle spazzole in carbonio
- Vibrazioni causate da umidità e conseguente arrugginimento

VANTAGGI DI VEMO

- Funzioni equivalenti a quelle degli OE
- Plug and play per una semplice installazione
- Materiale: PA 6.6 GF 30 / alluminio inossidabile
- Oltre 200 marchi di qualità

HIGHLIGHTS DI VEMO

AUDI | SEAT | ŠKODA | VW



Audi	A3, Q3
Seat	Altea, Leon, Toledo
Škoda	Octavia, Superb, Yeti
VW	Beetle, CC, Eos, GTI, Golf, Jetta, Passat, Tiguan, Touran

X-Ref 1K0 959 263 A

V10-79-0010

OPEL



Opel Astra, Zafira

X-Ref 68 45 782

V40-03-1133

Note: le offerte temporanee sono valide solo fino a esaurimento scorte. Soggetto alla vendita precedente. Si applicano le nostre Condizioni generali di vendita, consegna e garanzia, che sono disponibili per il download sul nostro sito web. Tutti i prezzi sono prezzi netti, più IVA. Errori riservati. I numeri di riferimento dei costruttori di veicoli non sono vincolanti e nessuna denominazione di origine. Non possono essere trasferiti nelle fatture. © VIEROL AG

IT VEMO_25202_HVAC Blower Motor Resistors_20180423